

会社案内

**NISHITANI & CO., LTD.**



西谷商事株式会社



### 環境への取り組み

わたし達は地球環境維持活動に全社を挙げて取り組む決意をし、2004年3月にISO14001の認証取得をいたしました。

### Commitment to environment control

We are committed to participate global environment control operation and have obtained ISO14001 approval in March 2004.

## ■ ごあいさつ

弊社は昭和3年、現住友金属鉱山株式会社の指定問屋として創業以来、80年近くに渉り非鉄金属をはじめとした専門商社として順調に業務を拡大し各種新製品を取り扱うことによって発展してまいりました。これも偏にお取引先をはじめ関係各位の方々の暖かいご指導、ご援助の賜物と深く感謝致しております。

弊社といたしましては、今後お取引先のご要請に応えまして産業界の発展に欠かせない新製品の取り扱いを一層拡大するとともに、迅速に行動するきめ細かい「サービス第一」と「誠実誠意」をモットーに幅広くお役に立ちたいと願ひ、たゆまぬ努力をつづける所存でございます

どうか皆様方の倍旧のご支援とご協力を賜りますようお願い申し上げます。

代表取締役社長 西谷和夫

## ■ GREETING

Since we started business in 1928 as a official sales agent of Sumitomo Metal Mining Co., Ltd., we have been steadily expanding and growing nearly 80 years by providing various new products to the market in addition to non-ferrous metals. We wish to express sincere thanks to everybody who have been cooperating with us and supporting our business.

We aim to continue developing new materials to meet customers requirement in various industries, and have a long term commitment to our customers and market which we service and seek to achieve the excellence in all aspects of our operations.

Kazuo Nishitani, President & CEO

### 会社概要

### CORPORATE OVERVIEW

商 号 西谷商事株式会社  
代 表 者 代表取締役社長 西谷和夫  
創 業 1928年(昭和3年)  
創 立 1949年(昭和24年)  
資 本 金 50,000千円  
営 業 品 目 ・金属原材料、特殊金属  
・ハイブリッド製品、化成  
・機械、プラント  
・OA機器用部品、家電部品  
・ガラス関係、バルブ、潤滑剤  
・損害保険/生命保険代理業務、  
貸事務所  
主要取引銀行 三井住友銀行  
東京三菱UFJ銀行  
広島銀行  
大阪市信用金庫

Name NISHITANI & CO., LTD.  
President Kazuo Nishitani  
Founded In 1928  
Incorporated In 1949  
Capital J.Yen 50 million  
Handled Merchandise ・Materials of metals, Special metals  
・Hybrid Products & Plastics  
・Machineries, Equipments & Plant  
・Components for office automation  
machines and home electrical appliances  
・Glasses, Valves, Lubricants  
・Marine & Fire and Life insurance agent,  
Office rental.  
Main Banks Sumitomo Mitsui Banking Corporation  
The Bank of Tokyo-Mitsubishi UFJ, Ltd.  
The Hiroshima Bank, Ltd.  
The Osaka City Shinkin Bank



## 金属原材料

金属原材料の中でも非鉄金属は、創業以来の取扱い品目で、日本の非鉄金属産業を支える住友金属鉱山(株)の製品を長年にわたって販売しています。

### 非鉄金属 (写真 1)

電気銅、電気ニッケル、含燐銅、フェロニッケル、硫酸ニッケル、亜鉛、アルミニウム、その他非鉄金属地金、伸銅品

## MATERIALS OF METALS

Since establishment of the company, we have been selling non-ferrous metals supplied by Sumitomo Metal Mining Co., Ltd. who has been a leading company of non-ferrous industry in Japan.

### NON-FERROUS METALS (Photo 1)

Electrolytic Copper, Electrolytic Nickel, Phosphorus-containing Copper, Ferro-Nickel, Nickel Chloride, Nickel sulfate, Zinc, Aluminum and other nonferrous unwrought products, Wrought copper and Copper Alloy products.



## バルブ部門 (写真 2・3)

超低温の液体窒素、液体酸素を扱う宇宙開発関連設備やエレクトロニクスの半導体製造、液化天然ガスの貯蔵設備などいずれも厳しい環境の中で高度の品質が要求される設備のバルブを扱っております。

## VALVES (Photo 2・3)

The valves we are handling are widely used in the field of cryogenic industries, such as Liquid Nitrogen, Liquid Oxygen, Space development industries, Semiconductor industries, LNG satellite station which require very high quality and reliable valves.

## 潤滑剤 (写真 4)

二硫化モリブデン、有機モリブデン、フッ素を主原料とした、耐熱、耐荷重、耐摩耗性に優れた潤滑剤です。産業機械に使用する、ペースト状からオイル状、スプレー等目的や作業に合わせて各種あります。

## LUBRICANTS (Photo 4)

High performance lubricants made from Molybdenum disulphide, Organic molybdenum and Fluorine based material which is superior in heat resistance, heavy load resistance and abrasion resistance. We can offer various types of lubricants according to its purpose and usage, such as paste type, oil type, grease type and spray type used for industrial machineries.



## 特殊金属

### 永久磁石／磁石応用製品 (写真 5・6)

永久磁石はハイブリッド車をはじめHDD用VCM、各種モーター、エレクトロニクス用各種機器など電子機器の高性能化、小型軽量化に幅広く使用されています。希土類焼結磁石(ネオジウム-鉄-ボロン磁石)、フェライト磁石、アルニコ磁石、希土類ボンド磁石、リニアモータ、各種磁気回路、その他磁石材料を取り扱っております。

### 金属電子材料 (写真 7)

エレクトロニクスの発展を支える金属材料の分野において、優れた溶解・圧延・伸線が駆使された、板、条、線、棒及びそれらの加工製品で様々な機能を持った製品を提供しております。電子部品用合金材、半導体用封着合金材(コパル、42アロイ)、磁性材料(パーマロイ)、複合材料(バイメタル、クラッド材)を取り扱っております。

### 粉末合金(プレス成型、射出成型)

#### MIM製品(金属粉末射出成型部品) (写真 8)

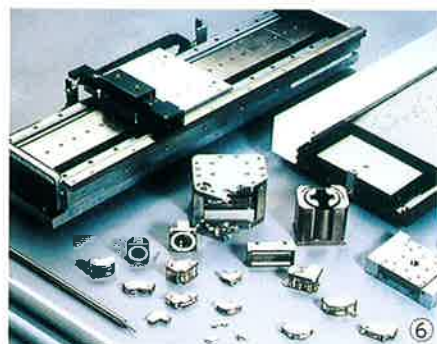
自動車やOA機器部品、切削工具などに利用される高融点材、難加工材、複合材などの成型法として粉末合金は優れた特質を持っています。

### 各種鋳物及びロストワックス精密鋳造品

鋳鉄、鋳鋼、ステンレス鋳物、アルミニウムダイカスト

### ヘビィメタル (写真 9)

タングステンを主原材料とした高比重、高放射線遮蔽性能を有すヘビィメタルは半導体製造装置の重要金属部品や、ウェイト、バランス等々に使用されます。



## SPECIAL METALS

### PERMANENT MAGNETS/MAGNET ASSEMBLIES (Photo 5・6)

Permanent magnets can be used in Hybrid vehicles, VCMs for HDDs, motors, and electronic devices, and they help make electronic equipment higher in performance, smaller in size and lighter in weight. We are handling Neodymium-Iron-Boron Sintered Magnets, Ferrite Magnets, Alnico Magnets, Rare Earth Bonded Magnets, Linear motor, Magnets Assemblies, other Magnets materials.

### ELECTRONIC METALS & ALLOYS (Photo 7)

In the metal materials area, which is vitally important for the development of electronics, we offer plates, strands, wires, rods and processed products that fulfill a range of functions. These lines are produced using dissolution rolling and wire drawing technologies, i.e. such as Alloy for electronic parts, Hermetic materials for Semi-conductor (Kovar, 42 alloy), Magnetic alloy (Permalloys), Composite alloys (Bimetals, Clad metals) etc.

### POWDER METALS(PRESS & INJECTION MOLD) (Photo 8)

Powder metals and metallic powder injection molded parts have high performance character for forming high melt point material, difficult processing material and multiple material used for automotive, office machine components, cutting tools etc.

### VARIOUS CASTING

Cast iron, Cast steel, Cast stainless steel, Aluminum die cast, Investment casting (lost wax)

### HEAVY METAL (Photo 9)

Tungsten based heavy metal, which has high-density and radiation shielded property, is used as a important metal component for semi-conductor processing equipment, weight and balancer etc.



## ハイブリッド製品と化成品

### スミフロン®コートアルミ、スミフロン®クラッド

エッチング処理したアルミ板やアルミクラッド板にフッ素樹脂をコーティングした材料で非粘着性、耐熱性、耐食性に優れ、炊飯ジャー、パン焼器、餅つき器、グリルパン等の調理家電に幅広く使われています。

### ポアフロン® (写真 10)

優れた耐熱性、化学安定性を持つフッ素樹脂 (PTFE) を特殊な加工技術により柔軟な繊維構造の多孔質体にしたシート、チューブで、液体、ガスフィルターに使用されています。

### ポアフロン®モジュール (写真 11)

PTFEの多孔質分離膜をアセンブリした膜モジュール製品です。液体ろ過用途に適用でき、有価物の回収や水資源の有効利用を始め産業廃棄物やエネルギーコスト低減目的に使用されています。

### エンジニアリングプラスチック、超高分子樹脂 (写真 12)

機械特性、機能性を兼ね備えた耐熱性樹脂、低摩擦によるスベリ性、高い自己潤滑性、耐衝撃性をもった超高分子ポリエチレンは工業用部品として広く使用されています。

### コイルコート材料 (写真 13)

鉄、アルミメッキ鋼板、ステンレス、アルミニウムなどの金属材料をコイル形状で連続でコーティング、高温焼付したコイルコート材です。樹脂は片面、両面共最多3コートまで塗布することが可能です。この材料はオイルポット、レンジガード、フライパンカバー、菓子型、オーブン用トレイ等の用途に適しています。

※スミフロン®ポアフロン®は住友電気工業(株)の登録商標です。

## HYBRID PRODUCTS & PLASTICS

### SUMIFLON® COATED ALUMINUM, CLAD

Fluoresin-coated products on the aluminum and aluminum clad possess superlative characteristics that make them ideally suited for use in cooking utensils such as rice cookers, bread machines, electric skillets and grill pans.

### POREFLON® PRODUCTS (Photo 10)

Poreflon® membrane made of P.T.F.E. (Polytetra fluoro ethylene) are flexible and fibrous-structural sheets and tube produced by unique processing technology and have excellent heat-resistant and chemically stable properties and used as breather valves, liquid and gas filters, waterproof fabric and wire insulating materials.

### POREFLON® MODULE (Photo 11)

Poreflon® assembled module is suitable for filtration of liquid and useful for collecting valuable materials, reuse of waste water, reducing industrial waste and saving energy cost.

### ENGINEERING PLASTICS, UHMW-PE (Photo 12)

Engineering plastics, such as heat resistant plastic with excellent mechanical property and performance, UHMW-PE which has superior non-stick and self-lubricating properties, impact resistance, are widely used as industrial components.

### COIL COATED MATERIAL (Photo 13)

Metal substrate, such as TFS, Aluminized steel, Stainless Steel, Aluminum can be continuously coated with various kinds of paint and cured in coil form. Paint can be applied either one side or both sides in different colours up to three layers of paint film in each side. The material can be used for oil pots, range guard, frying pan lid, bakeware and various oven trays for electrical appliances etc.

※Sumiflon®Poreflon®are registered trademark of Sumitomo Electric Industries Ltd.

## 機械とプラント

### 海洋土木、陸上土木、機材 (写真 14)

港湾や陸上の地盤改良に使用する作業船や設備に係わる特殊な機械部品の製作を行っています。

### 流体機械製品 (写真 15)

低騒音型ヘリカルポートロータリーブロアー、二段式高圧用ブロアー、ニュータイプのスクリー真空ポンプ、シロッコファンから高圧コンプレッサー、各種ポンプまで幅広い商品を扱っています。

### プラント及び機械装置

クリーンな触媒燃焼式脱臭装置、集塵装置、遠心分離機、攪拌機等を扱っています。

### 省力化機械製品・配管給油装置・油圧空圧機器 (写真 16・17)

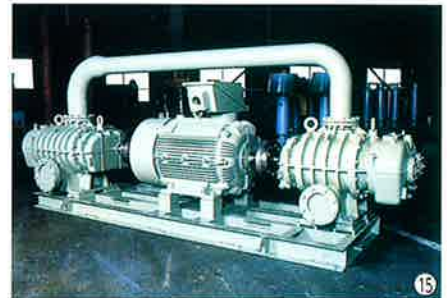
強制循環給油装置、各種コンベア及び自動機、SMT関連機器や各種検査装置。配管ユニット、油圧ホース及び油圧シリンダー設計製作。

### 各種電気炉用機材及び絶縁物

製鋼工場等の電気炉設備部品製作、電気炉用副資材全般の製作・販売、電気炉用非鉄部材(銅・アルミ)の加工・製作販売、廃棄物灰溶融炉設備部品製作。

### 各種製缶・機械加工・組立据付

各種産業機械部品、製缶・機械加工、精密機械部品、加工・製作、各種産業機械の組立て及び現地据付工事全般。



## MACHINERIES AND PLANT

### ON & OFF SHORE CIVIL WORKS, MACHINERIES (Photo 14)

We provide manufacturing and supplying various special machine components on working ship and equipment used for reinforcement of foundation on and off shore.

### FLUID TRANSFER EQUIPMENTS (Photo 15)

Low noise helical port rotary blower, two steps high pressure blower, new type screwed vacuum pump, Wide products range from Sirocco fan to high pressure compressor and various pumps.

### PLANT AND EQUIPMENTS

Clean catalyst burning type deodorization equipment, Dust collector, Centrifuges and Agitators.

### ECONOMIZERS, LUBRICATION SYSTEM (Photo 16・17)

Lubrication systems, various conveyors and automatic equipment, SMT related equipments, Testing equipments, Hydraulic unit, Hydraulic hose, Design and manufacturing of Hydraulic Cylinder.

### ELECTRIC FURNACE COMPONENTS & INSULATOR

Manufacturing and supply of components & accessories for steel mill and electric furnace, and non-ferrous materials (copper, aluminum), waste ash molten furnace.

### PLATING, MACHINING, FABRICATION, ASSEMBLY AND INSTALLATION

We provide various processing work for component of industrial machines, precision machineries, ships and vessel as well as assembly and installation work at site.



18

## OA機器用部品

### エンジニアリングセラミックス (写真 18)

アルミナ、ジルコニア、窒化珪素、窒化アルミ、サイアロン、多結晶フッ化マグネシウム等のエンジニアリングセラミックスは耐熱性、耐薬品性等に優れ高性能、高速タイプのコピー機の軸受け等に使用されています。

### 各種ローラー (写真 19)

フッ素樹脂をコーティングした金属スリーブ、様々なタイプのアルミニウムローラーなどで、コピー機やプリンター等のOA機器の高性能部品に使用されています。

### ポリイミドシームレスチューブ (写真 20)

薄型で均一なポリイミド製のチューブはレーザープリンターや他のOA機器の機能部品として使われています。導電性のあるポリイミド材もあります。

### モーター関係 (写真 21)

シンクロ、隈取、隈取減速などのモーターは低騒音、長寿命、省エネ、使用温度範囲 $-30^{\circ}\text{C}$ ~ $105^{\circ}\text{C}$ に対応可能です。冷蔵庫、除湿器、加湿器、レンジ、ガスオープン、ゴミ処理機、小型ポンプなどに使用されており、お客様のニーズに合わせた仕様で供給しております。



19

## COMPONENTS FOR OFFICE AUTOMATION MACHINES

### ENGINEERING CERAMICS (Photo 18)

Engineering ceramics such as Alumina, Zirconia, Silicon Nitride ( $\text{Si}_3\text{N}_4$ ), Silicon Carbide ( $\text{SiC}$ ), Aluminum Nitride, Sialon, Magnesium Fluoride ( $\text{MgF}_2$ ) etc., have light weight, high wear resistance and excellent mechanical properties and are used for high performance, high speed copy machine, etc.

### VARIOUS KINDS OF ROLLER (Photo 19)

PTFE coated roller sleeve, various types of aluminum rollers support high performance office automation equipment such as copy machines, printers etc.

### POLYIMIDE SEAMLESS TUBE (Photo 20)

Thin-walled and uniform-thickness seamless tube is used as the functional parts of laser printer and other office automation equipments. In addition, conductive polyimide is also available.



20

### MOTOR (Photo 21)

Motor such as Synchronous, Shared Pole Motor, Shaded Pole Speed Change Motor have low noise, long life, small power consumption, are operated temperature  $-30^{\circ}\text{C}$ ~ $105^{\circ}\text{C}$  and used in refrigerator, dehumidifier, microwaves oven, gas oven, garbage disposer, small water pump etc. We are committed to supplying products that satisfy our customer's highest requirements.



21

## 家電部品

### 液晶表示パネル(LCD) (写真 22)

お客様のカスタムデザインに合わせた各種液晶表示パネルを提供しています。炊飯ジャー、電子レンジ、電気ポット等の家電製品の機能表示に使用されています。

### 給・排水ホース、ブローホース (写真 23)

お客様のニーズに合わせた高品質、高信頼性の各種ホースを提供しています。全自動洗濯機や自動食器洗浄器の給・排水や内部水周り接続部に使用されています。

## COMPONENTS FOR HOME ELECTRICAL APPLIANCE

### LIQUID CRYSTAL DISPLAY (Photo 22)

We offer various Liquid Crystal Display (LCD) with customer's design for Home Appliance field. LCD is used for function display of home electric appliance such as rice cooker, microwave oven, electric jar pot, etc.

### INLET & DRAIN HOSE, BLOW HOSE (Photo 23)

We offer various kind of high quality and reliable hose in standard and customer's design for inlet & drain water of automatic washing machine and automatic dish washing machine.

## ガラス関係

### 強化ガラス (写真 24)

安全強化ガラスはオーブントースター、電子レンジ、魚焼グリル等の家電製品の窓やドアユニット、様々な家庭用品に使用されます。RoHS規制に合致する鉛フリー、カドミウムフリーインキを使用したカスタマーデザインによるシルク印刷も供給可能です。

### ゾニール™TCコートガラス (写真 25)

特殊な材料と技術で生産した耐熱性、防汚性に優れたゾニール™TCコートガラスはガラス壁、ドア、台所家電製品、IHクッキングガラスプレート、ガラスレンジガードなどに使用されています。

※ゾニール™TCコートはデュポン株式会社の製品です。

## GLASSES

### TEMPERED GLASS (Photo 24)

Safety tempered glass is suitable for glass window, door of various appliances such as oven-toaster, microwave oven, fish-grill etc., and various kitchen & bath products. We can offer with or without customer's designed silk printing meet to lead/cadmium free, RoHS requirement as well.

### ZONYL™ TC COAT GLASS (Photo 25)

The heat resistant easy cleaning glass with Zonyl™ TC Coat by using special material and technique can be used as glass wall, glass door, kitchenware & appliances, IH cooking glass plates, glass range guard etc.

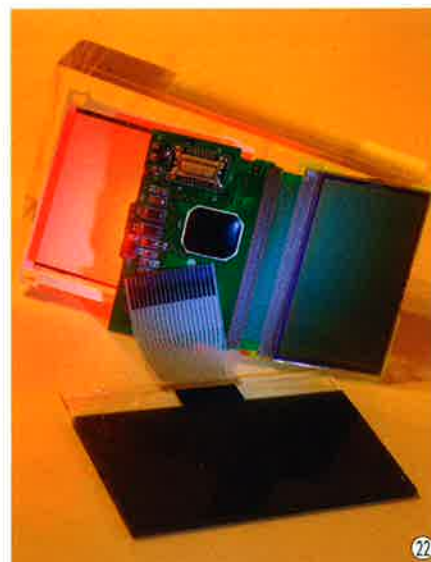
※Zonyl™ TC Coat is product of Dupont Kabushiki Kaisha.

## 損害保険及び生命保険代理店業務

三井住友海上火災保険グループの代理店として火災、自動車、傷害、新種、海上、生命保険など各種保険を取り扱っております。

## MARINE & FIRE, AND LIFE INSURANCE AGENT

We are one of the major agent of Mitsui Sumitomo Insurance group companies for various insurance such as marine & fire, vehicle, life etc.



## 会社沿革

昭和3年4月 大阪市西区において西谷商店として発足。  
住友金属鉱山株式会社の指定問屋として  
非鉄金属およびその製品・故銅等の売買を  
主体に営業を行う。

昭和23年8月 現在の西区南堀江1丁目10番11号に店舗を移転。

昭和24年11月 資本金300万円の法人に改組。  
西谷金属株式会社として発足。

昭和26年4月 資本金500万円に増資。

昭和28年2月 資本金1000万円に増資。

昭和29年7月 営業品目を従来のものに加え機械器具・  
食料品等多品目を取り扱い、かつ、貸ビル  
業をも兼営することになったため、社名を  
西谷商事株式会社と改称。

昭和31年11月 資本金2000万円に増資。

昭和32年4月 東京営業所を開設。

昭和39年2月 営業の一翼を担っていた非鉄金属部門を  
分離して西谷金属株式会社を設立。

昭和41年6月 資本金5000万円に増資。

昭和49年11月 東京営業所を東京支社に改組。

平成8年7月 香港に西谷商事(亞洲)有限公司を設立。

平成16年1月 西谷金属株式会社の営業を西谷商事株式  
会社に統合。

平成16年3月 ISO14001認証取得。

平成20年5月 東京支社移転。

## CORPORATE MILESTONES

Apr. 1928 Founded NISHITANI SHOTEN  
(private concern) handling raw material of  
nonferrous and its products as a sales agent of  
the Sumitomo Metal Mining Co., Ltd.

Aug. 1948 Changed office to the current principal office.

Nov. 1949 Incorporated under the new corporate law of Japan as  
Nishitani Kinzoku Co., Ltd. with the capital of J.Yen 3 million.

Apr. 1951 Increased capital by J. Yen 5 million.

Feb. 1953 Increased capital by J. Yen 10 million.

Jul. 1954 Changed the name to Nishitani & Co., Ltd. by  
adding sales items such as machineries, foods  
etc. to the former products as well as office rental  
business.

Jul. 1956 Increased capital by J. Yen 20 million.

Apr. 1957 Open Tokyo sales office.

Feb. 1964 Split non-ferrous metal department and  
established Nishitani Kinzoku Co., Ltd.

Jun. 1966 Increased capital by J. Yen 50 million.

Nov. 1974 Upgraded Tokyo sales office to Tokyo branch.

Jul. 1996 Established Nishitani (Asia) Limited in Hong Kong.

Jan. 2004 Transferred non-ferrous metal business from  
Nishitani Kinzoku to Nishitani & Co., Ltd.

Mar. 2004 Obtained ISO14001 approval

May. 2008 Tokyo Branch Office moved to new office building.

## 関係会社

### 西谷商事(亞洲)有限公司

代表者／主席董事長 西谷辰夫  
董事 總經理 周 昭澄

設立／1996年(平成8年)

所在地／香港灣仔軒尼詩道60号

上海實業大廈1701-02室

TEL:852-2527-0821 FAX:852-2866-0352

E-mail: info@nishitani.com.hk

http://www.nishitani.com.hk

## AFFILIATED COMPANY

### NISHITANI (ASIA) LIMITED

CEO & PRESIDENT: TATSUO NISHITANI

MANAGING DIRECTOR: FRANCIS CHAU

ESTABLISHED: In 1996

LOCATION: Room 1701-1702, Shanghai Industrial Investment  
Building, No.60 Hennessy Road, Wanchai, Hong Kong

TEL: 852-2527-0821 FAX: 852-2866-0352

E-mail: info@nishitani.com.hk

http://www.nishitani.com.hk

## 主な取引先

石川島播磨重工業グループ  
 I.H.I. GROUP  
 キヤノングループ  
 CANON GROUP  
 三洋電機グループ  
 SANYO ELECTRIC GROUP  
 シチズングループ  
 CITIZEN GROUP  
 シャープグループ  
 SHARP GROUP  
 住友金属鉱山グループ  
 SUMITOMO METAL MINING GROUP  
 住友電気工業グループ  
 SUMITOMO ELECTRIC IND.GROUP  
 東芝グループ  
 TOSHIBA GROUP  
 NEOMAXグループ  
 NEOMAX GROUP  
 日立グループ  
 HITACHI GROUP  
 三井住友海上保険グループ  
 MITSUI SUMITOMO INSURANCE GROUP  
 三井造船グループ  
 MITSUI ENGINEERING & SHIPBUILDING GROUP  
 三菱重工業グループ  
 MITSUBISHI HEAVY IND.GROUP  
 三菱電機グループ  
 MITSUBISHI ELECTRIC GROUP  
 アカオアルミ(株)  
 AKAO ALUMINIUM CO.,LTD.  
 SMC(株)  
 SMC CORPORATION  
 (株)荏原製作所  
 EBARA CORPORATION  
 共栄バルブ工業(株)  
 KYOEI VALVE IND.CO.,LTD.  
 (株)クライオワン  
 CRYO ONE INC.  
 あおみ建設(株)  
 AOMI CONSTRUCTION CO.,LTD.  
 凸版印刷(株)グループ  
 TOPPAN PRINTING CO.,LTD.  
 ダイニチ工業(株)  
 DAINICHI CO.,LTD.  
 (株)富士セラミックス  
 FUJI CERAMICS CORPORATION  
 新明和エンジニアリング(株)  
 SHINMEIWA ENGINEERING LTD.

## MAJOR SUPPLIERS & CUSTOMERS

タイガー魔法瓶(株)  
 TIGER CORPORATION  
 太平洋エンジニアリング(株)  
 TAIHEIYO ENGINEERING CORP.  
 太陽日酸(株)  
 TAIYO & NIPPON SANSO CORP.  
 中外炉工業(株)  
 CHUGAIRO CO.,LTD.  
 デュポン(株)  
 DUPONT KABUSHIKI KAISHA  
 テルモ(株)  
 TERUMO CORPORATION  
 東海ゴム工業(株)  
 TOKAI RUBBER INDUSTRIES,LTD.  
 東京特殊電線(株)  
 TOTOKU ELECTRIC CO.,LTD.  
 (株)ニッコー  
 NIKKO INDUSTRY CO.,LTD.  
 日本電気硝子(株)  
 NIPPON ELECTRIC GLASS CO.,LTD.  
 日本電業工作(株)  
 NIHON DENGYO KOSAKU CO.,LTD.  
 古野電気(株)  
 FURUNO ELECTRIC CO.,LTD.  
 パナソニック(株)エナジー社  
 PANASONIC CORPORATION. ENERGY COMPANY  
 (株)MARUWA  
 MARUWA CO.,LTD.  
 ワコー電子(株)  
 WAKO ELECTRONICS CO.,LTD.I.H.I. GROUP  
 COOPER COATED COIL LTD.(UK)  
 LEXMARK INTERNATIONAL TECHNOLOGY S.A.  
 DONG YANG LONG RIVER PLASTIC CO.,LTD.(CHINA)  
 HONY GLASS FACTORY CO.,LTD.(TAIWAN/CHINA)  
 NINGBO HUAYI MOTOR CO.,LTD.(CHINA)  
 GIANTPOWER ENTERPRISE CO.,LTD.(CHINA)  
 JEOSHION(ZHONGSHAN)ALUMINIUM CO.,LTD.(CHINA)  
 KOREA CLAD TECH CO.,LTD.(KOREA)

## 本 社



- 地下鉄御堂筋線:心斎橋駅下車(出口西)徒歩10分
- 地下鉄四つ橋線:四つ橋駅下車(南)出口南へ徒歩5分
- JR大和路線:なんば駅下車OCAT北出口北へ徒歩8分

## 東京支社



- JR・地下鉄銀座線:新橋駅下車徒歩10分
- 都営三田線:御成門駅下車徒歩5分



---

## 西谷商事株式会社

- 大 阪 本 社 〒550-0015 大阪市西区南堀江1丁目10番11号(西谷ビル本館)  
TEL.(06)6541-1501 FAX.(06)6541-1277  
E-mail:info@nisitani.co.jp  
<http://www.nisitani.co.jp>
- 東 京 支 社 〒105-0003 東京都港区西新橋3丁目8番3号(ランディック新橋ビル2F)  
TEL.(03)3433-4711 FAX.(03)3433-7965
- 西谷商事(亞洲)有限公司 香港灣仔軒尼詩道60号(上海實業大廈1701-02室)  
TEL.(852)2527-0821 FAX.(852)2866-0352  
E-mail:info@nishitani.com.hk  
<http://www.nishitani.com.hk>

---

## NISHITANI & CO.,LTD

- Osaka Head Office 1-10-11,Minami-horie,Nishi-ku,Osaka 550-0015 Japan,  
Nishitani Bldg.  
TEL.81-6-6541-1501 FAX.81-6-6541-1277  
E-mail:info@nisitani.co.jp  
<http://www.nisitani.co.jp>
- Tokyo Branch Office 3-8-3,Nishi-Shinbashi,Minato-ku,Tokyo 105-0003 Japan,  
Landic Shinbashi Bldg.  
TEL.81-3-3433-4711 FAX.81-3-3433-7965
- Nishitani(ASIA)Ltd. Room1701-02,Shanghai Industrial Investent Bldg.,  
60 Hennessy Road,Wanchai,Hong Kong  
TEL. (852)2527-0821 FAX.(852)2866-0352  
E-mail:info@nishitani.com.hk  
<http://www.nishitani.com.hk>