

会社案内

**NISHITANI & CO., LTD.**



### 環境への取組み

わたし達は地球環境維持活動に全社を挙げて取り組む決意をし、2004年3月にISO14001の認証取得をいたしました。

### Commitment to environment control

We are committed to participate global environment control operation and have obtained ISO14001 approval in March 2004.

## ■ ごあいさつ

弊社は昭和3年、現住友金属鉱山株式会社の指定問屋として創業以来、80年近くに渉り非鉄金属をはじめとした専門商社として順調に業務を拡大し各種新製品を取り扱うことによって発展してまいりました。これも偏にお取引先をはじめ関係各位の方々の暖かいご指導、ご援助の賜物と深く感謝致しております。

弊社といたしましては、今後お取引先のご要請に応えまして産業界の発展に欠かせない新製品の取り扱いを一層拡大するとともに、迅速に行動するきめ細かい「サービス第一」と「誠実誠意」をモットーに幅広くお役に立ちたいと願ひ、たゆまぬ努力をつづける所存でございます

どうか皆様方の倍旧のご支援とご協力を賜りますようお願い申し上げます。

代表取締役社長 西谷和夫

## ■ GREETING

Since we started business in 1928 as a official sales agent of Sumitomo Metal Mining Co., Ltd., we have been steadily expanding and growing nearly 80 years by providing various new products to the market in addition to non-ferrous metals. We wish to express sincere thanks to everybody who have been cooperating with us and supporting our business.

We aim to continue developing new materials to meet customers requirement in various industries, and have a long term commitment to our customers and market which we service and seek to achieve the excellence in all aspects of our operations.

Kazuo Nishitani, President & CEO

### 会社概要

### CORPORATE OVERVIEW

商号	西谷商事株式会社	Name	NISHITANI & CO., LTD.
代表者	代表取締役社長 西谷和夫	President	Kazuo Nishitani
創業	1928年(昭和3年)	Founded	In 1928
創立	1949年(昭和24年)	Incorporated	In 1949
資本金	50,000千円	Capital	J.Yen 50 million
営業品目	・金属原材料、特殊金属 ・ハイブリッド製品、化成品 ・機械、プラント ・OA機器用部品、家電部品 ・ガラス関係、バルブ、潤滑剤 ・損害保険/生命保険代理業務、 貸事務所	Handled Merchandise	・Materials of metals, Special metals ・Hybrid Products & Plastics ・Machineries, Equipments & Plant ・Components for office automation machines and home electrical appliances ・Glasses, Valves, Lubricants ・Marine & Fire and Life insurance agent, Office rental.
主要取引銀行	三井住友銀行 東京三菱UFJ銀行 広島銀行 大阪市信用金庫	Main Banks	Sumitomo Mitsui Banking Corporation The Bank of Tokyo-Mitsubishi UFJ, Ltd. The Hiroshima Bank, Ltd. The Osaka City Shinkin Bank



## 金属原材料

金属原材料の中でも非鉄金属は、創業以来の取扱い品目で、日本の非鉄金属産業を支える住友金属鉱山(株)の製品を長年にわたって販売しています。

### 非鉄金属 (写真 1)

電気銅、電気ニッケル、含磷銅、フェロニッケル、硫酸ニッケル、亜鉛、アルミニウム、その他非鉄金属地金、伸銅品

## MATERIALS OF METALS

Since establishment of the company, we have been selling non-ferrous metals supplied by Sumitomo Metal Mining Co., Ltd. who has been a leading company of non-ferrous industry in Japan.

### NON-FERROUS METALS (Photo 1)

Electrolytic Copper, Electrolytic Nickel, Phosphorus-containing Copper, Ferro-Nickel, Nickel Chloride, Nickel sulfate, Zinc, Aluminum and other nonferrous unwrought products, Wrought copper and Copper Alloy products.



## バルブ部門 (写真 2・3)

超低温の液体窒素、液体酸素を扱う宇宙開発関連設備やエレクトロニクスの半導体製造、液化天然ガスの貯蔵設備などいずれも厳しい環境の中で高度の品質が要求される設備のバルブを扱っております。

## VALVES (Photo 2・3)

The valves we are handling are widely used in the field of cryogenic industries, such as Liquid Nitrogen, Liquid Oxygen, Space development industries, Semiconductor industries, LNG satellite station which require very high quality and reliable valves.

## 潤滑剤 (写真 4)

二硫化モリブデン、有機モリブデン、フッ素を主原料とした、耐熱、耐荷重、耐摩耗性に優れた潤滑剤です。産業機械に使用する、ペースト状からオイル状、スプレー等目的や作業に合わせて各種あります。

## LUBRICANTS (Photo 4)

High performance lubricants made from Molybdenum disulphide, Organic molybdenum and Fluorine based material which is superior in heat resistance, heavy load resistance and abrasion resistance. We can offer various types of lubricants according to its purpose and usage, such as paste type, oil type, grease type and spray type used for industrial machineries.



## 特殊金属

### 永久磁石／磁石応用製品 (写真 5・6)

永久磁石はハイブリッド車をはじめHDD用VCM、各種モーター、エレクトロニクス用各種機器など電子機器の高性能化、小型軽量化に幅広く使用されています。希土類焼結磁石(ネオジウム-鉄-ボロン磁石)、フェライト磁石、アルニコ磁石、希土類ボンド磁石、リニアモータ、各種磁気回路、その他磁石材料を取り扱っております。

### 金属電子材料 (写真 7)

エレクトロニクスの発展を支える金属材料の分野において、優れた溶解・圧延・伸線が駆使された、板、条、線、棒及びそれらの加工製品で様々な機能を持った製品を提供しております。電子部品用合金材、半導体用封着合金材(コバルト、42アロイ)、磁性材料(パーマロイ)、複合材料(バイメタル、クラッド材)を取り扱っております。

### 粉末合金(プレス成型、射出成型)

#### MIM製品(金属粉末射出成型部品) (写真 8)

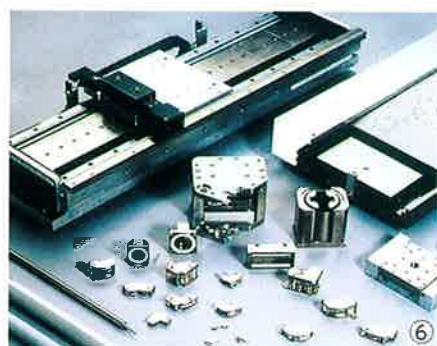
自動車やOA機器部品、切削工具などに利用される高融点材、難加工材、複合材などの成型法として粉末合金は優れた特質を持っています。

### 各種鋳物及びロストワックス精密鋳造品

鋳鉄、鋳鋼、ステンレス鋳物、アルミニウムダイカスト

### ヘビィメタル (写真 9)

タングステンを主原材料とした高比重、高放射線遮蔽性能を有すヘビィメタルは半導体製造装置の重要金属部品や、ウエイト、バランスー等に使用されます。



## SPECIAL METALS

### PERMANENT MAGNETS/MAGNET ASSEMBLIES (Photo 5・6)

Permanent magnets can be used in Hybrid vehicles, VCMs for HDDs, motors, and electronic devices, and they help make electronic equipment higher in performance, smaller in size and lighter in weight. We are handling Neodymium-Iron-Boron Sintered Magnets, Ferrite Magnets, Alnico Magnets, Rare Earth Bonded Magnets, Linear motor, Magnets Assemblies, other Magnets materials.

### ELECTRONIC METALS & ALLOYS (Photo 7)

In the metal materials area, which is vitally important for the development of electronics, we offer plates, strands, wires, rods and processed products that fulfill a range of functions. These lines are produced using dissolution rolling and wire drawing technologies, i.e. such as Alloy for electronic parts, Hermetic materials for Semi-conductor (Kovar, 42 alloy), Magnetic alloy (Permalloys), Composite alloys (Bimetals, Clad metals) etc.

### POWDER METALS (PRESS & INJECTION MOLD) (Photo 8)

Powder metals and metallic powder injection molded parts have high performance character for forming high melt point material, difficult processing material and multiple material used for automotive, office machine components, cutting tools etc.

### VARIOUS CASTING

Cast iron, Cast steel, Cast stainless steel, Aluminum die cast, Investment casting (lost wax)

### HEAVY METAL (Photo 9)

Tungsten based heavy metal, which has high-density and radiation shielded property, is used as an important metal component for semi-conductor processing equipment, weight and balancer etc.



## ハイブリッド製品と化成品

### スミフロン®コートアルミ、スミフロン®クラッド

エッチング処理したアルミ板やアルミクラッド板にフッ素樹脂をコーティングした材料で非粘着性、耐熱性、耐食性に優れ、炊飯ジャー、パン焼器、餅つき器、グリルパン等の調理家電に幅広く使われています。

### ポアフロン® (写真 10)

優れた耐熱性、化学安定性を持つフッ素樹脂(PTFE)を特殊な加工技術により柔軟な繊維構造の多孔質体にしたシート、チューブで、液体、ガスフィルターに使用されています。

### ポアフロン®モジュール (写真 11)

PTFEの多孔質分離膜をアセンブリした膜モジュール製品です。液体ろ過用途に適用でき、有価物の回収や水資源の有効利用を始め産業廃棄物やエネルギーコスト低減目的に使用されています。

### エンジニアリングプラスチック、超高分子樹脂 (写真12)

機械特性、機能性を兼ね備えた耐熱性樹脂、低摩擦によるスベリ性、高い自己潤滑性、耐衝撃性をもった超高分子ポリエチレンは工業用部品として広く使用されています。

### コイルコート材料 (写真 13)

鉄、アルミメッキ鋼板、ステンレス、アルミニウムなどの金属材料をコイル形状で連続でコーティング、高温焼付したコイルコート材です。樹脂は片面、両面共最多3コートまで塗布することが可能です。この材料はオイルポット、レンジガード、フライパンカバー、菓子型、オープン用トレイ等の用途に適しています。

※スミフロン®ポアフロン®は住友電気工業(株)の登録商標です。



## HYBRID PRODUCTS & PLASTICS

### SUMIFLON® COATED ALUMINUM, CLAD

Fluoresin-coated products on the aluminum and aluminum clad possess superlative characteristics that make them ideally suite for use in cooking utensils such as rice cookers, bread machines, electric skillets and grill pans.

### POREFLON® PRODUCTS (Photo 10)

Poreflon® membrane made of P.T.F.E. (Polytetra fluoro ethylene) are flexible and fibrous-structural sheets and tube produced by unique processing technology and have excellent heat-resistant and chemically stable properties and used as breather valves, liquid and gas filters, waterproof fabric and wire insulating materials.

### POREFLON® MODULE (Photo 11)

Poreflon® assembled module is suitable for filtration of liquid and useful for collecting valuable materials, reuse of waste water, reducing industrial waste and saving energy cost.

### ENGINEERING PLASTICS, UHMW-PE (Photo 12)

Engineering plastics, such as heat resistant plastic with excellent mechanical property and performance, UHMW-PE which has superior non-stick and self-lubricating properties, impact resistance, are widely used as industrial components.

### COIL COATED MATERIAL (Photo 13)

Metal substrate, such as TFS, Aluminized steel, Stainless Steel, Aluminum can be continuously coated with various kinds of paint and cured in coil form. Paint can be applied either one side or both sides in different colours up to three layers of paint film in each side. The material can be used for oil pots, range guard, frying pan lid, bakeware and various oven trays for electrical appliances etc.

※Sumiflon®Poreflon®are registered trademark of Sumitomo Electric Industries Ltd.

## 機械とプラント

### 海洋土木、陸上土木、機材 (写真 14)

港湾や陸上の地盤改良に使用する作業船や設備に係わる特殊な機械部品の製作を行っています。

### 流体機械製品 (写真 15)

低騒音型ヘリカルポートロータリーブロアー、二段式高圧用ブロアー、ニュータイプのスクリュウ真空ポンプ、シロッコファンから高圧コンプレッサー、各種ポンプまで幅広い商品を扱っています。

### プラント及び機械装置

クリーンな触媒燃焼式脱臭装置、集塵装置、遠心分離機、攪拌機等を扱っています。

### 省力化機械製品・配管給油装置・油圧空圧機器 (写真 16・17)

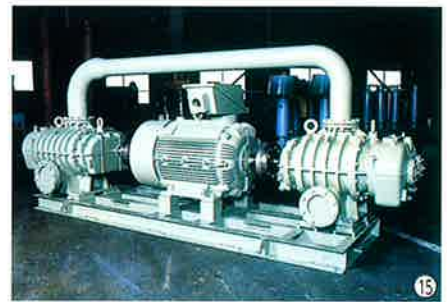
強制循環給油装置、各種コンベア及び自動機、SMT関連機器や各種検査装置。配管ユニット、油圧ホース及び油圧シリンダー設計製作。

### 各種電気炉用機材及び絶縁物

製鋼工場等の電気炉設備部品製作、電気炉用副資材全般の製作・販売、電気炉用非鉄部材(銅・アルミ)の加工・製作販売、廃棄物灰溶融炉設備部品製作。

### 各種製缶・機械加工・組立据付

各種産業機械部品、製缶・機械加工、精密機械部品、加工・製作、各種産業機械の組立て及び現地据付工事全般。



## MACHINERIES AND PLANT

### ON & OFF SHORE CIVIL WORKS, MACHINERIES (Photo 14)

We provide manufacturing and supplying various special machine components on working ship and equipment used for reinforcement of foundation on and off shore.

### FLUID TRANSFER EQUIPMENTS (Photo 15)

Low noise helical port rotary blower, two steps high pressure blower, new type screwed vacuum pump, Wide products range from Sirocco fan to high pressure compressor and various pumps.

### PLANT AND EQUIPMENTS

Clean catalyst burning type deodorization equipment, Dust collector, Centrifuges and Agitators.

### ECONOMIZERS, LUBRICATION SYSTEM (Photo 16・17)

Lubrication systems, various conveyors and automatic equipment, SMT related equipments, Testing equipments, Hydraulic unit, Hydraulic hose, Design and manufacturing of Hydraulic Cylinder.

### ELECTRIC FURNACE COMPONENTS & INSULATOR

Manufacturing and supply of components & accessories for steel mill and electric furnace, and non-ferrous materials (copper, aluminum), waste ash molten furnace.

### PLATING, MACHINING, FABRICATION, ASSEMBLY AND INSTALLATION

We provide various processing work for component of industrial machines, precision machineries, ships and vessel as well as assembly and installation work at site.



18

## OA機器用部品

### エンジニアリングセラミックス (写真 18)

アルミナ、ジルコニア、窒化珪素、窒化アルミ、サイアロン、多結晶フッ化マグネシウム等のエンジニアリングセラミックスは耐熱性、耐薬品性等に優れ高性能、高速タイプのコピー機の軸受け等に使用されています。

### 各種ローラー (写真 19)

フッ素樹脂をコーティングした金属スリーブ、様々なタイプのアルミニウムローラーなどで、コピー機やプリンター等のOA機器の高性能部品に使用されています。

### ポリイミドシームレスチューブ (写真 20)

薄型で均一なポリイミド製のチューブはレーザープリンターや他のOA機器の機能部品として使われています。導電性のあるポリイミド材もあります。

### モーター関係 (写真21)

シンクロ、隈取、隈取減速などのモーターは低騒音、長寿命、省エネ、使用温度範囲-30℃~105℃に対応可能です。冷蔵庫、除湿器、加湿器、レンジ、ガスオープン、ゴミ処理機、小型ポンプなどに使用されており、お客様のニーズに合わせた仕様で供給しております。



19

## COMPONENTS FOR OFFICE AUTOMATION MACHINES

### ENGINEERING CERAMICS (Photo 18)

Engineering ceramics such as Alumina, Zirconia, Silicon Nitride (Si<sub>3</sub>N<sub>4</sub>), Silicon Carbide (SiC), Aluminum Nitride, Sialon, Magnesium Fluoride (MgF<sub>2</sub>) etc., have light weight, high wear resistance and excellent mechanical properties and are used for high performance, high speed copy machine, etc.

### VARIOUS KINDS OF ROLLER (Photo 19)

PTFE coated roller sleeve, various types of aluminum rollers support high performance office automation equipment such as copy machines, printers etc.

### POLYIMIDE SEAMLESS TUBE (Photo 20)

Thin-walled and uniform-thickness seamless tube is used as the functional parts of laser printer and other office automation equipments. In addition, conductive polyimide is also available.

### MOTOR (Photo 21)

Motor such as Synchronous, Shared Pole Motor, Shaded Pole Speed Change Motor have low noise, long life, small power consumption, are operated temperature -30℃~105℃ and used in refrigerator, dehumidifier, microwaves oven, gas oven, garbage disposer, small water pump etc. We are committed to supplying products that satisfy our customer's highest requirements.



20



21